



ΔΕΛΤΙΟ ΤΥΠΟΥ

ΑΝΑΘΕΩΡΗΜΕΝΟΣ ΔΕΙΚΤΗΣ ΚΥΚΛΟΥ ΕΡΓΑΣΙΩΝ ΣΤΟ ΛΙΑΝΙΚΟ ΕΜΠΟΡΙΟ: Απρίλιος 2014

Η Ελληνική Στατιστική Αρχή ανακοινώνει τους Αναθεωρημένους Δείκτες Κύκλου Εργασιών και Όγκου στο Λιανικό Εμπόριο, με έτος βάσης 2010=100,0, για το μήνα Απρίλιο 2014, η εξέλιξη των οποίων σύμφωνα με προσωρινά και διορθωμένα, ως προς τον τυπικό μήνα, στοιχεία, έχει ως εξής:

Ο Δείκτης Κύκλου Εργασιών, κατά το μήνα Απρίλιο 2014, σε σύγκριση με τον δείκτη του Απριλίου 2013, σημείωσε αύξηση κατά 3,9%, ενώ σε σύγκριση με τον δείκτη του Μαρτίου 2014 σημείωσε αύξηση κατά 8,6%.

Ο Δείκτης Όγκου, κατά το μήνα Απρίλιο 2014, σε σύγκριση με τον δείκτη του Απριλίου 2013, σημείωσε αύξηση κατά 7,3%, ενώ σε σύγκριση με τον δείκτη του Μαρτίου 2014 σημείωσε αύξηση κατά 7,5%.

Η αναθεώρηση του έτους βάσης έγινε στο πλαίσιο εφαρμογής του Κανονισμού του Συμβουλίου (ΕΚ) 1165/98, σύμφωνα με τον οποίο οι βραχυχρόνιοι δείκτες αναθεωρούνται κάθε πέντε (5) χρόνια, με έτος βάσης που λήγει σε 0 ή 5.

Σκοπός της αναθεώρησης είναι η προσαρμογή του δείκτη στα πλέον επικαιροποιημένα στοιχεία της διάρθρωσης του λιανικού εμπορίου. Στην έρευνα για την κατάρτιση των δεικτών περιλαμβάνονται 41.820 επιχειρήσεις λιανικού εμπορίου, με ετήσιο κύκλο εργασιών το έτος 2010 ίσο ή μεγαλύτερο των 200.000 ευρώ, από τις οποίες επελέγη και ερευνάται αντιπροσωπευτικό δείγμα 1.626 επιχειρήσεων σε όλη τη χώρα.

Η χρονοσειρά των αναθεωρημένων δεικτών δημοσιεύεται στην ιστοσελίδα στην ΕΛΣΤΑΤ:

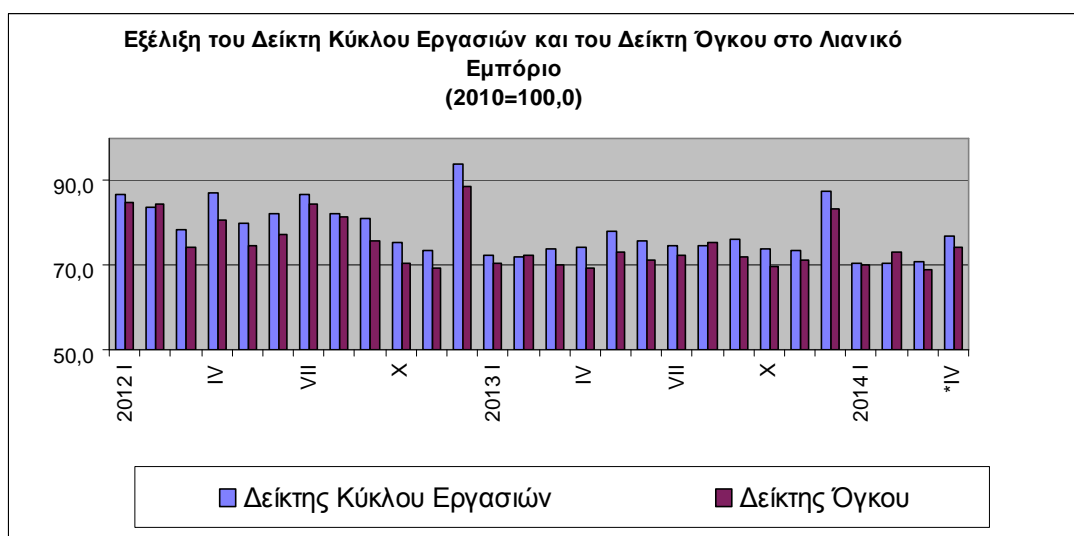
http://www.statistics.gr/portal/page/portal/ESYE/PAGE-themes?p_param=A0508&r_param=DKT39&y_param=TS&mytabs=0

Πληροφορίες:

Δ/νση Οικονομικών και
Βραχυχρόνιων
Δεικτών
Τμήμα Δεικτών
Λιανικών Πωλήσεων

Χατζόπουλος Ευαγ.
Τηλ: 213 1352739
Fax: 213 1352729

hatzopue@statistics.gr
ret.sal@statistics.gr



1. Ανάλυση ετήσιων μεταβολών του Δείκτη Κύκλου Εργασιών στο Λιανικό Εμπόριο

(σε τρέχουσες τιμές)

Η αύξηση του Δείκτη Κύκλου Εργασιών κατά 3,9% το μήνα Απρίλιο 2014, σε σύγκριση με τον αντίστοιχο δείκτη του Απριλίου 2013, προήλθε κυρίως από τις παρακάτω μεταβολές:

Κατηγορίες καταστημάτων	Μεταβολή %
Ένδυση-Υπόδηση	14,3
Βιβλία-Χαρτικά –Λοιπά είδη	5,5
Μεγάλα καταστήματα τροφίμων	5,3
Καύσιμα	5,3
Φαρμακευτικά - Καλλυντικά	-1,2

2. Ανάλυση ετήσιων μεταβολών του Δείκτη Όγκου στο Λιανικό Εμπόριο

(κύκλος εργασιών σε σταθερές τιμές)

Η αύξηση του Δείκτη Όγκου κατά 7,3%, το μήνα Απρίλιο 2014, σε σύγκριση με τον αντίστοιχο δείκτη του Απριλίου 2013, προήλθε κυρίως από τις παρακάτω μεταβολές:

Κατηγορίες καταστημάτων	Μεταβολή %
Ένδυση-Υπόδηση	16,2
Βιβλία-Χαρτικά –Λοιπά είδη	10,0
Μεγάλα καταστήματα τροφίμων	8,0
Καύσιμα	6,7
Φαρμακευτικά - Καλλυντικά	-5,8

Πίνακας 1. Ετήσιες μεταβολές Δείκτη Κύκλου Εργασιών και Δείκτη Όγκου στο Λιανικό Εμπόριο
(διορθωμένα στοιχεία, με βάση τον πραγματικό αριθμό εργάσιμων ημερών)

Έτος βάσης: 2010=100,0

Κατηγορίες καταστημάτων Λιανικού εμπορίου	Δείκτης Κύκλου Εργασιών			Δείκτης Όγκου		
	Απρίλιος 2014*	Απρίλιος 2013	Ετήσια μεταβολή (%)	Απρίλιος 2014*	Απρίλιος 2013	Ετήσια μεταβολή (%)
Γενικός Δείκτης	77,0	74,1	3,9	74,2	69,1	7,3
Γενικός Δείκτης (εκτός καυσίμων και λιπαντικών αυτοκινήτων)	76,9	74,2	3,6	74,6	70,7	5,4
I. Κύριες κατηγορίες καταστημάτων						
Καταστήματα ειδών διατροφής	84,8	80,2	5,7	81,1	74,4	9,0
Καταστήματα καυσίμων και λιπαντικών αυτοκινήτων	78,1	74,1	5,3	66,7	62,5	6,7
Λοιπά καταστήματα	68,9	68,1	1,2	63,2	66,5	-5,0
II. Επιμέρους κατηγορίες καταστημάτων						
Μεγάλα καταστήματα τροφίμων	85,9	81,6	5,3	83,1	76,9	8,0
Πολυκαταστήματα	89,1	84,1	6,0	86,9	85,0	2,2
Καύσιμα και λιπαντικά αυτοκινήτων	78,1	74,1	5,3	66,7	62,5	6,7
Τρόφιμα – Ποτά – Καπνός	78,6	73,0	7,7	74,3	67,7	9,8
Φαρμακευτικά – Καλλυντικά	68,1	69,0	-1,2	69,6	73,9	-5,8
Ένδυση –Υπόδηση	74,8	65,5	14,3	68,7	59,1	16,2
Έπιπλα – Ηλεκτρικά είδη – Οικιακός εξοπλισμός	52,4	60,1	-12,9	54,1	64,2	-15,7
Βιβλία – Χαρτικά – Λοιπά είδη δώρων κ.ά.	87,0	82,5	5,5	92,3	83,9	10,0
Πωλήσεις εκτός καταστημάτων	61,7	56,6	9,0	:	:	:

* Προσωρινά στοιχεία

: Για τις «πωλήσεις εκτός καταστημάτων» δεν υπολογίζεται Δείκτης Όγκου.

Πίνακας 2. Μηνιαίες μεταβολές Δείκτη Κύκλου Εργασιών και Δείκτη Όγκου στο Λιανικό Εμπόριο
(διορθωμένα στοιχεία, με βάση τον πραγματικό αριθμό εργάσιμων ημερών)

Κατηγορίες καταστημάτων λιανικού εμπορίου	Δείκτης Κύκλου Εργασιών			Έτος βάσης: 2010=100,0 Δείκτης Όγκου		
	Απρίλιος 2014*	Μάρτιος 2014	Μηνιαία μεταβολή (%)	Απρίλιος 2014*	Μάρτιος 2014	Μηνιαία μεταβολή (%)
Γενικός Δείκτης	77,0	70,9	8,6	74,2	69,0	7,5
Γενικός Δείκτης (εκτός καυσίμων και λιπαντικών αυτοκινήτων)	76,9	69,5	10,6	74,6	68,2	9,4
I. Κύριες κατηγορίες καταστημάτων						
Καταστήματα ειδών διατροφής	84,8	80,5	5,4	81,1	77,1	5,3
Καταστήματα καυσίμων και λιπαντικών αυτοκινήτων	78,1	78,4	-0,4	66,7	67,5	-1,2
Λοιπά καταστήματα	68,9	58,1	18,7	63,2	54,4	16,0
II. Επιμέρους κατηγορίες καταστημάτων						
Μεγάλα καταστήματα τροφίμων	85,9	82,6	4,0	83,1	79,9	4,0
Πολυκαταστήματα	89,1	64,6	37,9	86,9	64,7	34,3
Καύσιμα και λιπαντικά αυτοκινήτων	78,1	78,4	-0,4	66,7	67,5	-1,2
Τρόφιμα – Ποτά – Καπνός	78,6	68,2	15,2	74,3	64,6	15,1
Φαρμακευτικά – Καλλυντικά	68,1	64,0	6,4	69,6	65,5	6,3
Ένδυση –Υπόδηση	74,8	49,7	50,7	68,7	48,4	42,0
Έπιπλα – Ηλεκτρικά είδη – Οικιακός εξοπλισμός	52,4	51,0	2,7	54,1	52,7	2,7
Βιβλία – Χαρτικά – Λοιπά είδη δώρων κ.ά.	87,0	72,9	19,3	92,3	77,4	19,3
Πωλήσεις εκτός καταστημάτων	61,7	49,4	25,0	:	:	:

* Προσωρινά στοιχεία

: Για τις «πωλήσεις εκτός καταστημάτων» δεν υπολογίζεται Δείκτης Όγκου.

Πίνακας 3. Μέσοι δείκτες περιόδου Ιανουαρίου-Απριλίου του Δείκτη Κύκλου Εργασιών και του Δείκτη Όγκου στο Λιανικό Εμπόριο

(διορθωμένα στοιχεία, με βάση τον πραγματικό αριθμό εργασιμων ημερών)

Έτος βάσης: 2010=100,0

Κατηγορίες καταστημάτων Λιανικού εμπορίου	Δείκτης Κύκλου Εργασιών Ιανουάριος-Απρίλιος			Δείκτης Όγκου Ιανουάριος- Απρίλιος		
	2014*	2013	Μεταβολή (%)	2014*	2013	Μεταβολή (%)
Γενικός Δείκτης	72,2	73,1	-1,1	71,6	70,5	1,6
Γενικός Δείκτης (εκτός καυσίμων και λιπαντικών αυτοκινήτων)	70,9	72,0	-1,5	71,0	71,7	-1,0
I. Κύριες κατηγορίες καταστημάτων						
Καταστήματα ειδών διατροφής	79,1	79,4	-0,5	75,9	74,4	1,9
Καταστήματα καυσίμων και λιπαντικών αυτοκινήτων	78,9	79,0	-0,1	68,1	65,4	4,2
Λοιπά καταστήματα	62,8	64,3	-2,3	62,5	68,1	-8,2
II. Επιμέρους κατηγορίες καταστημάτων						
Μεγάλα καταστήματα τροφίμων	80,6	81,0	-0,5	78,2	77,4	1,1
Πολυκαταστήματα	70,6	79,7	-11,5	73,4	82,2	-10,7
Καύσιμα και λιπαντικά αυτοκινήτων	78,9	79,0	-0,1	68,1	65,4	4,2
Τρόφιμα – Ποτά – Καπνός	70,0	70,8	-1,2	66,3	66,3	0,0
Φαρμακευτικά – Καλλυντικά	65,0	66,9	-2,9	66,8	72,4	-7,7
Ένδυση –Υπόδηση	61,0	58,8	3,8	65,7	62,3	5,5
Έπιπλα – Ηλεκτρικά είδη – Οικιακός εξοπλισμός	51,9	55,1	-5,7	55,4	59,7	-7,0
Βιβλία – Χαρτικά – Λοιπά είδη δώρων κ.ά.	80,6	78,7	2,5	86,4	80,0	8,0
Πωλήσεις εκτός καταστημάτων	54,9	56,6	-3,0	:	:	:

* Προσωρινά στοιχεία

: Για τις «πωλήσεις εκτός καταστημάτων» δεν υπολογίζεται Δείκτης Όγκου.

Πίνακας 4. Εξέλιξη Δείκτη Κύκλου Εργασιών στο Λιανικό Εμπόριο
(διορθωμένα στοιχεία, με βάση τον πραγματικό αριθμό εργάσιμων ημερών)

Έτος βάσης: 2010=100,0

Έτος-μήνας	Γενικός Δείκτης		Γενικός Δείκτης (εκτός καυσίμων και λιπαντικών)		Καταστήματα ειδών διατροφής		Καταστήματα καυσίμων και λιπαντικών		Λοιπά καταστήματα	
	Δείκτης	Ετήσια μεταβολή (%)	Δείκτης	Ετήσια μεταβολή (%)	Δείκτης	Ετήσια μεταβολή (%)	Δείκτης	Ετήσια μεταβολή (%)	Δείκτης	Ετήσια μεταβολή (%)
2012 I	86,9	-8,8	84,5	-9,3	90,7	-6,0	98,9	-6,6	78,0	-13,0
II	83,8	-11,0	81,9	-11,0	90,0	-6,0	93,8	-10,9	73,4	-16,7
III	78,4	-15,2	77,3	-14,2	85,3	-13,0	84,1	-19,3	68,8	-15,8
IV	87,1	-11,4	85,5	-13,0	94,6	-9,4	95,4	-3,0	76,0	-17,5
V	80,1	-9,0	80,9	-8,6	91,8	-2,4	75,4	-11,5	69,4	-16,1
VI	82,2	-9,7	82,3	-10,0	94,5	-1,7	80,9	-8,3	69,5	-19,8
VII	86,9	-8,1	86,5	-8,5	93,5	-5,7	88,2	-6,3	79,2	-11,8
VIII	82,1	-7,3	81,0	-8,1	91,9	-6,2	87,7	-3,2	69,5	-11,0
IX	81,2	-10,4	79,8	-11,5	88,8	-8,0	88,4	-5,1	70,5	-15,7
X	75,5	-17,1	75,0	-16,6	81,0	-15,7	77,8	-19,9	68,8	-17,5
XI	73,5	-16,5	72,5	-16,9	79,3	-12,8	78,6	-14,3	65,5	-21,7
XII	93,9	-7,8	94,6	-8,5	98,5	-6,2	89,1	-4,4	91,1	-10,6
<i>Μέσος ετήσιος</i>	<i>82,6</i>	<i>-11,0</i>	<i>81,8</i>	<i>-11,3</i>	<i>90,0</i>	<i>-7,7</i>	<i>86,5</i>	<i>-9,5</i>	<i>73,3</i>	<i>-15,5</i>
2013 I	72,4	-16,6	70,8	-16,3	76,9	-15,2	81,4	-17,7	64,6	-17,2
II	72,0	-14,1	70,7	-13,8	77,4	-14,1	79,1	-15,6	63,9	-12,9
III	73,7	-5,9	72,4	-6,4	83,2	-2,5	81,3	-3,4	60,5	-12,0
IV	74,1	-14,9	74,2	-13,3	80,2	-15,2	74,1	-22,3	68,1	-10,3
V	78,0	-2,6	78,3	-3,2	89,6	-2,4	76,8	1,9	66,5	-4,2
VI	75,9	-7,7	75,3	-8,5	86,0	-9,0	79,2	-2,2	64,2	-7,5
VII	74,6	-14,1	74,2	-14,3	82,2	-12,0	77,6	-12,1	66,0	-16,7
VIII	74,8	-8,9	73,3	-9,5	86,1	-6,3	83,5	-4,7	59,9	-13,9
IX	76,1	-6,3	75,1	-5,9	83,7	-5,7	82,2	-7,0	66,4	-5,8
X	73,9	-2,1	73,0	-2,7	79,1	-2,3	79,2	1,8	67,1	-2,5
XI	73,4	-0,1	72,3	-0,2	77,1	-2,7	79,8	1,6	67,9	3,6
XII	87,6	-6,7	87,9	-7,0	91,8	-6,8	85,9	-3,6	84,8	-6,9
<i>Μέσος ετήσιος</i>	<i>75,6</i>	<i>-8,6</i>	<i>74,8</i>	<i>-8,6</i>	<i>82,8</i>	<i>-8,0</i>	<i>80,0</i>	<i>-7,5</i>	<i>66,7</i>	<i>-9,1</i>
2014 I	70,3	-2,9	68,2	-3,7	74,2	-3,6	81,4	0,0	62,3	-3,5
II	70,6	-1,9	69,2	-2,0	76,7	-0,8	77,8	-1,7	61,8	-3,3
III	70,9	-3,8	69,5	-4,0	80,5	-3,3	78,4	-3,5	58,1	-4,0
*IV	77,0	3,9	76,9	3,6	84,8	5,7	78,1	5,3	68,9	1,2

* Προσωρινά στοιχεία

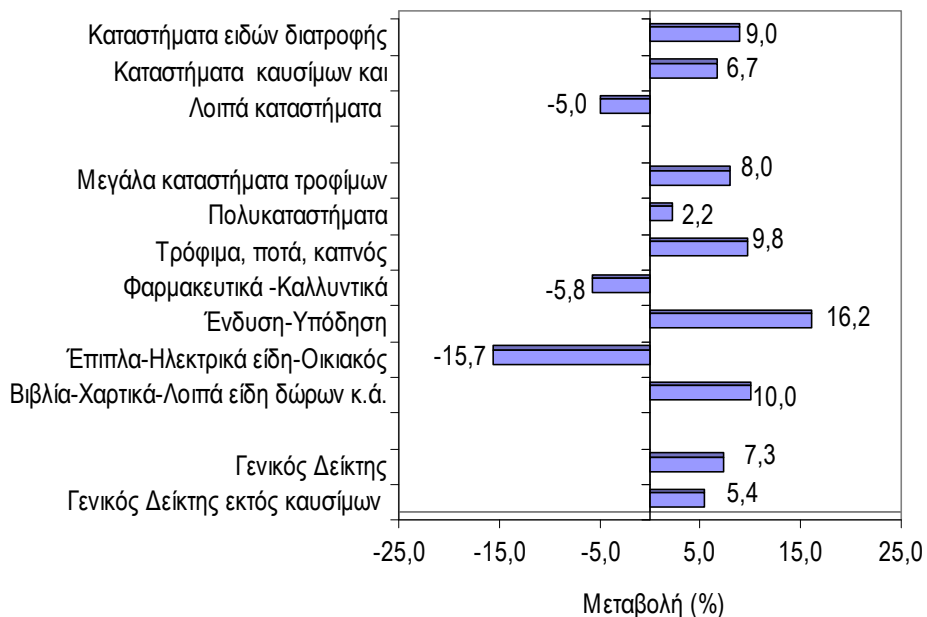
Πίνακας 5. Εξέλιξη Δείκτη Όγκου στο Λιανικό Εμπόριο
(διορθωμένα στοιχεία, με βάση τον πραγματικό αριθμό εργάσιμων ημερών)

Έτος βάσης: 2010=100,0

Έτος-μήνας	Γενικός Δείκτης		Γενικός Δείκτης (εκτός καυσίμων και λιπαντικών)		Καταστήματα ειδών διατροφής		Καταστήματα καυσίμων και λιπαντικών		Λοιπά καταστήματα	
	Δείκτης	Ετήσια μεταβολή (%)	Δείκτης	Ετήσια μεταβολή (%)	Δείκτης	Ετήσια μεταβολή (%)	Δείκτης	Ετήσια μεταβολή (%)	Δείκτης	Ετήσια μεταβολή (%)
2012 I	84,7	-10,6	84,8	-10,5	86,3	-8,9	84,0	-11,4	82,3	-12,7
II	84,5	-12,9	85,9	-11,9	85,4	-8,3	77,5	-17,9	85,2	-16,1
III	74,2	-16,2	75,7	-14,2	81,1	-14,5	67,4	-25,9	69,3	-14,2
IV	80,8	-13,3	82,1	-13,8	89,7	-10,3	74,8	-11,3	73,6	-18,0
V	74,8	-10,0	77,5	-9,2	86,6	-3,6	62,0	-15,3	67,3	-16,2
VI	77,2	-10,6	79,1	-10,7	89,6	-3,1	68,7	-10,9	67,3	-19,9
VII	84,3	-9,2	86,7	-9,2	89,2	-7,2	73,2	-10,0	83,0	-11,8
VIII	81,6	-9,3	84,3	-8,8	87,6	-8,0	69,2	-12,0	79,2	-10,4
IX	75,9	-11,8	77,1	-11,8	84,6	-9,2	70,4	-12,3	68,8	-15,3
X	70,6	-18,1	72,2	-16,9	77,2	-16,4	63,5	-24,7	66,7	-17,3
XI	69,3	-16,7	69,9	-16,7	75,6	-12,7	66,7	-17,4	63,7	-21,2
XII	88,6	-8,3	91,3	-8,6	94,0	-5,6	75,8	-8,2	88,6	-11,1
<i>Μέσος ετήσιος</i>	<i>78,9</i>	<i>-12,2</i>	<i>80,6</i>	<i>-11,8</i>	<i>85,6</i>	<i>-9,0</i>	<i>71,1</i>	<i>-14,9</i>	<i>74,6</i>	<i>-15,2</i>
2013 I	70,4	-16,8	71,0	-16,3	72,6	-15,9	68,2	-18,8	68,7	-16,5
II	72,5	-14,1	74,3	-13,4	72,9	-14,6	64,3	-17,1	75,4	-11,5
III	69,9	-5,8	70,7	-6,7	77,8	-4,1	66,6	-1,2	61,6	-11,0
IV	69,1	-14,5	70,7	-13,8	74,4	-17,1	62,5	-16,4	66,5	-9,7
V	73,1	-2,3	74,9	-3,4	82,9	-4,3	65,3	5,3	65,5	-2,7
VI	71,1	-8,0	72,1	-8,8	79,7	-11,1	67,0	-2,5	63,3	-5,9
VII	72,5	-13,9	74,4	-14,2	77,1	-13,6	64,8	-11,5	70,6	-15,0
VIII	75,3	-7,7	76,7	-9,1	81,2	-7,3	69,3	0,2	69,7	-11,9
IX	71,9	-5,2	72,7	-5,6	79,1	-6,4	69,0	-1,9	65,7	-4,4
X	69,8	-1,1	70,4	-2,4	74,8	-3,1	67,9	6,9	65,8	-1,4
XI	71,3	2,9	71,9	2,9	73,5	-2,9	69,2	3,8	70,3	10,4
XII	83,3	-6,1	85,4	-6,5	87,3	-7,1	74,1	-2,2	83,8	-5,4
<i>Μέσος ετήσιος</i>	<i>72,5</i>	<i>-8,1</i>	<i>73,8</i>	<i>-8,4</i>	<i>77,8</i>	<i>-9,1</i>	<i>67,3</i>	<i>-5,3</i>	<i>68,9</i>	<i>-7,6</i>
2014 I	70,2	-0,4	68,6	-3,5	71,2	-1,9	70,8	3,9	66,1	-3,8
II	73,2	0,9	72,5	-2,4	74,1	1,5	67,4	4,9	66,3	-12,1
III	69,0	-1,2	68,2	-3,6	77,1	-0,9	67,5	1,4	54,4	-11,7
*IV	74,2	7,3	74,6	5,4	81,1	9,0	66,7	6,7	63,2	-5,0

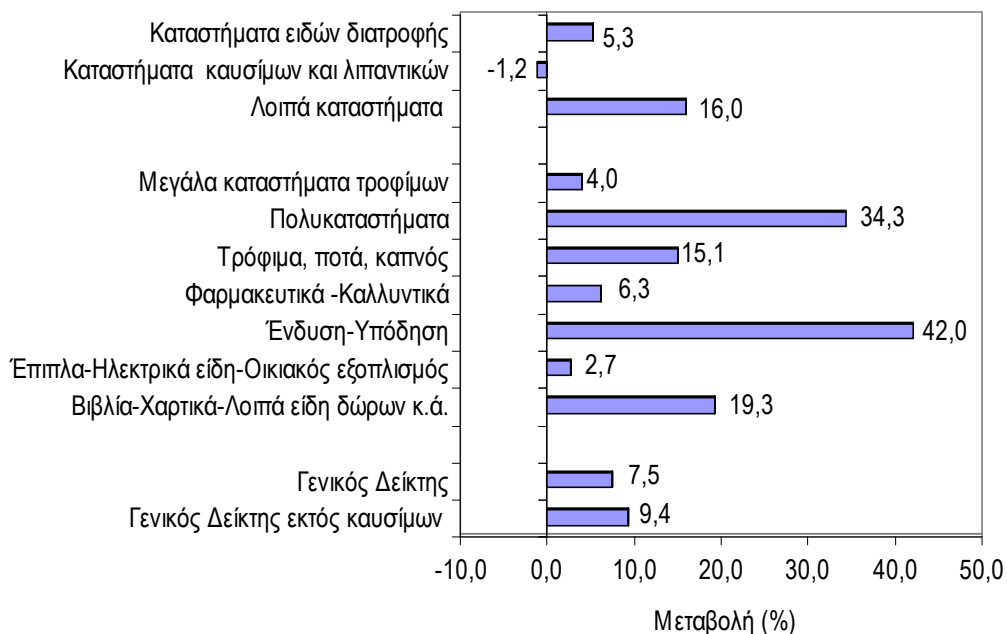
* Προσωρινά στοιχεία

Γράφημα 1. Ετήσιες μεταβολές (%) του Δείκτη Όγκου στο Λιανικό Εμπόριο, μηνός Απριλίου 2014, με τον Απρίλιο 2013



Κατηγορίες καταστημάτων λιανικού εμπορίου

Γράφημα 2. Μηνιαίες μεταβολές (%) του Δείκτη Όγκου στο Λιανικό Εμπόριο, μηνός Απριλίου 2014, με τον Μάρτιο 2014



Κατηγορίες καταστημάτων λιανικού εμπορίου

ΜΕΘΟΔΟΛΟΓΙΚΕΣ ΣΗΜΕΙΩΣΕΙΣ

Γενικά	Ο Δείκτης Κύκλου Εργασιών στο Λιανικό Εμπόριο, με τη σημερινή του μορφή, καταρτίζεται από το 2005, οπότε και αντικατέστησε το μέχρι τότε καταρτιζόμενο (από το 1963) Δείκτη Αξίας Λιανικών Πωλήσεων.
Σκοπός του δείκτη – Χρησιμοποιούμενοι ορισμοί	Σκοπός του δείκτη είναι η παρουσίαση της εξέλιξης της αγοράς αγαθών. Ο κύκλος εργασιών περιλαμβάνει τα συνολικά ποσά που έχει τιμολογήσει η επιχείρηση στη διάρκεια της περιόδου αναφοράς και τα οποία αντιστοιχούν σε μεταπώληση αγαθών χωρίς κανένα μετασχηματισμό. Τα στοιχεία που συγκεντρώνονται, κάθε μήνα, αφορούν τις πραγματοποιηθείσες πωλήσεις (λιανικές και χονδρικές), από τις οποίες εξαιρείται ο ΦΠΑ, αλλά συμπεριλαμβάνονται οι άλλοι φόροι και τα τέλη επί των αγαθών.
Νομικό πλαίσιο	Ο Δείκτης Κύκλου Εργασιών στο Λιανικό Εμπόριο καταρτίζεται στο πλαίσιο εφαρμογής του Κανονισμού (ΕΚ) του Συμβουλίου αριθ.1165/98 "περί βραχυπρόθεσμων στατιστικών" και του Κανονισμού (ΕΚ) αριθμ.1893/2006 του Ευρωπαϊκού Κοινοβουλίου και του Συμβουλίου, για την καθιέρωση της νέας ταξινόμησης NACE Rev.2.
Περίοδος αναφοράς	Μήνας
Έτος βάσης	2010=100,0
Αναθεώρηση	Η αναθεώρηση του δείκτη με νέο έτος βάσης (2010=100,0) έγινε στο πλαίσιο εφαρμογής του Κανονισμού 1165/98 του Συμβουλίου, σύμφωνα με τον οποίο οι βραχυχρόνιοι δείκτες αναθεωρούνται κάθε πέντε (5) χρόνια, με έτος βάσης που λήγει σε 0 ή 5. Σκοπός της αναθεώρησης είναι η προσαρμογή του δείκτη στις νεότερες εξελίξεις της διάρθρωσης του λιανικού εμπορίου.
Στατιστική ταξινόμηση	Χρησιμοποιείται η στατιστική ταξινόμηση οικονομικών δραστηριοτήτων NACE Rev. 2, της Eurostat (Κανονισμός 1893/2006).
Γεωγραφική κάλυψη	Το σύνολο της Χώρας, με στοιχεία από 49 Νομούς.
Κάλυψη κλάδων οικονομικών δραστηριοτήτων	Ο δείκτης καλύπτει τους κλάδους οικονομικής δραστηριότητας, με κωδικούς από 47.11 έως και 47.99, της ταξινόμησης NACE Rev. 2.
Διενεργούμενη έρευνα	Στην έρευνα για την κατάρτιση του δείκτη περιλαμβάνονται 41.820 επιχειρήσεις λιανικού εμπορίου, με ετήσιο (2010) κύκλο εργασιών ίσο ή μεγαλύτερο των 200.000 ευρώ, από τις οποίες επελέγη και ερευνάται αντιπροσωπευτικό δείγμα μεγέθους 1626 επιχειρήσεων σε όλη τη χώρα.
Δείκτης Όγκου	Από το 2005 καθιερώθηκε παράλληλος υπολογισμός και του Δείκτη Όγκου για τη μέτρηση των μεταβολών όγκου του λιανικού εμπορίου.
Υπολογισμός των δεικτών	Ο υπολογισμός του Δείκτη Κύκλου Εργασιών γίνεται με την εφαρμογή της μεθόδου της αλύσωσης, ενώ πραγματοποιείται αναγωγή του δείκτη σε τυπικό μήνα, πολλαπλασιάζοντας τις εκτιμηθείσες αξίες κύκλου εργασιών με ειδικό διορθωτικό συντελεστή, σύμφωνα με τον αριθμό εργασιμω ημερών κάθε μήνα. Ο τυπικός μήνας αναφέρεται στον πραγματικό αριθμό εργασιμω ημερών. Ο Δείκτης Όγκου προκύπτει από τον αποπληθωρισμό του δείκτη κύκλου εργασιών, χρησιμοποιώντας για το σκοπό αυτό, ως αποπληθωριστή, το Δείκτη Τιμών Καταναλωτή.
Καταρτιζόμενες σειρές δεικτών	Λόγω της εφαρμογής της ταξινόμησης NACE Rev. 2, καθιερώθηκε ο υπολογισμός παράλληλων χρονοσειρών για τους αναθεωρημένους δείκτες, με και χωρίς τη συμπερίληψη των καυσίμων.
Δημοσίευση στοιχείων	Τα στοιχεία των Δεικτών Κύκλου Εργασιών και Όγκου στο Λιανικό Εμπόριο, με βάση το έτος 2010=100,0, δημοσιεύονται από τον Απρίλιο 2014, <u>με αναδρομικά στοιχεία</u> από το 2000.
Παραπομπές	Περισσότερες πληροφορίες σχετικά με τη μεθοδολογία κατάρτισης και υπολογισμού των Δεικτών Κύκλου Εργασιών και Όγκου στο Λιανικό Εμπόριο, καθώς και στοιχεία χρονολογικών σειρών των δεικτών αυτών, διατίθενται στην ιστοσελίδα της ΕΛΣΤΑΤ (www.statistics.gr).